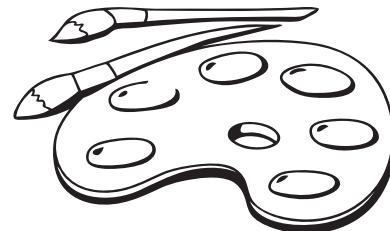
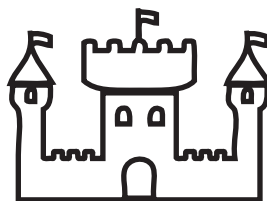
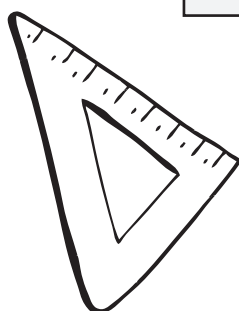
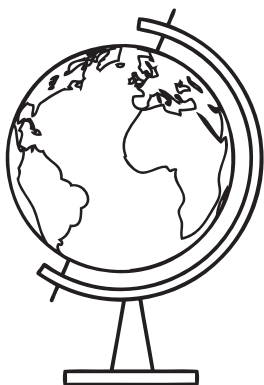
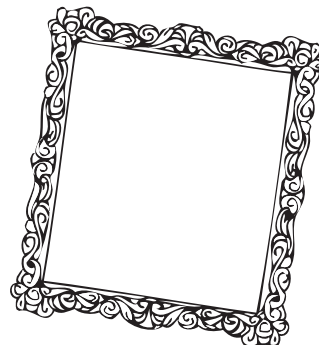
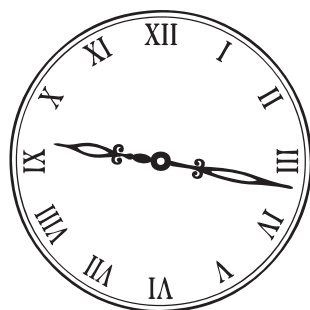
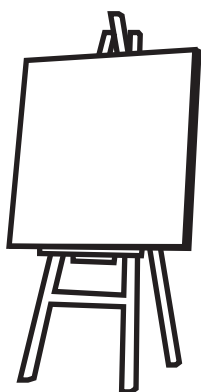


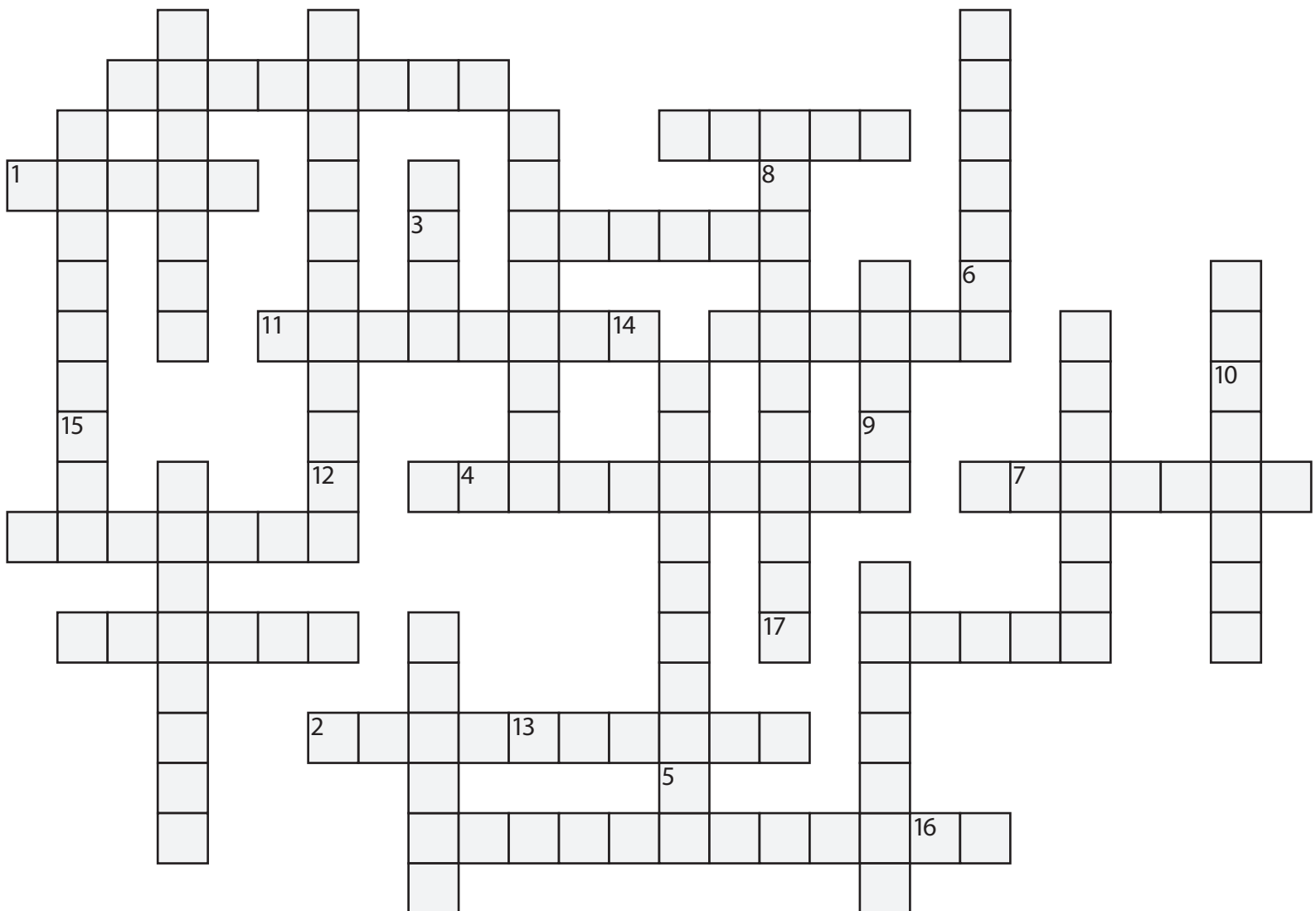
Odgadnij nazwy przedmiotów i wstaw w odpowiednie miejsca krzyżówki.
 Litery z oznaczonych pól utworzą rozwiązanie



Hasło:

1	2	3	4	5	6
---	---	---	---	---	---

Uzupełnij krzyżówkę podanymi poniżej wyrazami.
Miejsce wpisania do odgadnięcia. Litery z ponumerowanych kratek utworzą rozwiązanie



4-literowe	5-literowe	6-literowe	7-literowe	8-literowe	9-literowe	10-literowe	11-literowe	12-literowe
GÓRY	TEATR ZAMKI RUINY OKAZY	SZTUKA STROJE LUDZIE TWARZE	KULTURA POSTACI ROŚLINY PEJZAŻE RELIGIA	DUCHOWNI KOSTIUMY SZLACHTA HISTORIA PRZYRODA WNĘTRZA	DEKORACJE	FABRYKANCY WYDARZENIA KRAJOBRAZY	BOHATEROWIE MIESZCZANIE	INTELIGENCJA

Hasło:

1	2	3	4	5	6	7	8	9	10	11	12	13	14	15	16	17
---	---	---	---	---	---	---	---	---	----	----	----	----	----	----	----	----

Połącz w pary tworząc właściwe słowa. Z pozostałych liter ułóż hasło
(gatunek malarski, z którego słynął Peter Michal Bohúň)

BROS	INA
MAN	PIURA
KO	JNIK
KORO	LOT
AKSA	KIET
TKAN	URA
BIBE	POR
GI	ON
SZYF	TR
FRYZ	MIT
NASZY	LCZYK
	NKA
	ET
	ZKA

Hasło:

1	2	3	4	5	6	7
---	---	---	---	---	---	---

Spośród wyrazów znajdź takie, które **nie mają** liczby pojedynczej.
 Litery czytane w kolejności, wskazane przez prawidłowo wybrane słowa, utworzą rozwiązanie
 – tytuł obrazu Petra Michala Bohúňa, który znajduje się w kolekcji
 Muzeum Historycznego w Bielsku-Białej

WAKACJE

SANIE

REŃCE

WROTA

TAŚMY

USZY

SKARPETKI

PERFUMY

NOGI

USTA

NOŻYCZKI

SKRZYPCE

ŁYŻWY

SWETRY

DRZWI

KWIATY

SPODNIE

NARTY

SZCZYPCE

IGŁY

PLECY

OBCEGI

WIDŁY

GRABIE

RĘKAWICE

TABLICE

K	A	T	N	I	U				
Y					G				
L					O				
N					B				
R					Ł				
J					W				
O					U				
Z					K				
H					F	C	E	I	D